

TSV系列⁺⁺

固定安装型红外热像仪

TSV系列固定安装型红外热像仪可配备不同分辨率的高性能红外热成像机芯，通过网线和电脑连接，将机芯输出的红外数字图像传输到后端IRSVISIO软件。它具有画面细腻、测温灵活和使用便捷等特点，同时具有任意区域最高、最低温追踪和长时间记录等功能，另具备各种SDK开发包。TSV系列红外热像仪是工业测温、生产检测和科研二次开发等工作的理想选择。



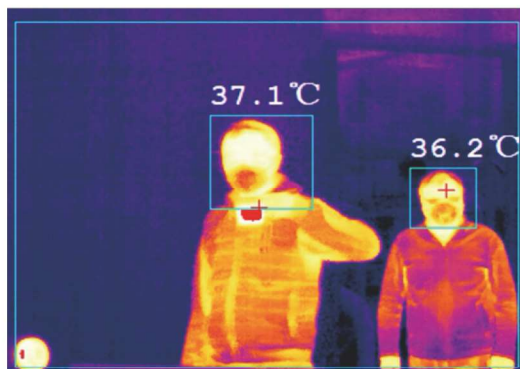
TSV-S在线式单光红外热像仪



TSV-D在线式双光红外热像仪

- 具有单光红外及双光两个系列
- 测温准确，测温模式工具丰富
- 软件提供SDK，方便二次开发集成
- 可单台使用，也可多台组网使用

- 红外图像性能优越，多种分辨率红外探测器可选
- 可设置绝对温度报警、温升报警等多种报警模式
- 设备小巧轻便，支持7X24小时连续使用
- 防雨设计，适合户外使用



TSV-S在线式单光红外热像仪

产品型号	TSV-S336	TSV-S640
性能参数		
探测器类型	非制冷氧化钒, 响应波长:7.5~13.5μm	
分辨率	336 x256像素	640x512像素
可配镜头	9mm: 35° x 27° 13mm: 25° x 19° 19mm: 17° x 13° 25mm: 13° x 10°	9mm: 69° x 56° 13mm: 45° x 37° 19mm: 32° x 26° 25mm: 25° x 20°
测温精度	±2°C 或±2%	
测温范围	-20°C ~ +150°C / -20°C ~ +550°C	
物理属性		
外形尺寸 (参考)	316.13 x86mm(长x直径)	
接口	电气接口: 网线(RJ45)、直流电源接口、I/O输出接口机械接口: 三孔安装圆盘, 可转接1/4"及3/8" 三脚架接口	
供电	12V/DC	
工作环境	温度:-40°C~+70°C / 湿度:5%~95%,非冷凝	
运输环境	温度:-45°C~+85°C / 湿度:5%~95%,非冷凝	
抗冲击	10g冲击脉冲/11ms锯齿波 (与系统封装有关)	

TSV-D在线式双光红外热像仪

产品型号	TSV-D336	TSV-D640
性能参数		
探测器类型	非制冷氧化钒, 响应波长:7.5~13.5μm	
分辨率	336 x256像素	640x512像素
可配镜头	9mm: 35° x 27° 13mm: 25° x 19° 19mm: 17° x 13° 25mm: 13° x 10°	9mm: 69° x 56° 13mm: 45° x 37° 19mm: 32° x 26° 25mm: 25° x 20°
测温精度	±2°C 或±2%	
测温范围	-20°C ~ +150°C / -20°C ~ +550°C	
可见光相机		
探测器类型	1920x 1080像素, 1/2.7英寸	
可配镜头	8mm: 39° x 23° 12mm: 27° x 15° 16mm: 20° x 12°	
物理属性		
外形尺寸 (参考)	222 x126 x96mm(长x宽 x高, 带护罩尺寸)	
接口	电气接口: 网线(RJ45)、直流电源接口机械接口: 1/4" 三脚架接口	
供电	12V/DC	
工作环境	温度: -40°C~+70°C /湿度: 5% ~95%, 非冷凝	
运输环境	温度:-45°C~+85°C /湿度: 5% ~95%, 非冷凝	
抗冲击	10g冲击脉冲/11ms锯齿波 (与系统封装有关)	